

*I navigli lombardi, una grande eredità.  
La manutenzione, un difficile impegno.*

	Naviglio grande	Naviglio di Bereguardo	Naviglio Pavese	Naviglio della Martesana	Naviglio di Paderno
Anno di inizio e di compimento dei lavori	1177 - 1272	1460 - 1470	1359 - 1819	1457 - 1497	1518 - 1777
Lunghezza del canale	49.982 m	18.848 m	33.329 m	38.696 m	2.605 m
Larghezza min e max	12 m / 50 m	10 m / 13 m	11 m / 29 m	9,60 m / 18 m	11 m / 12,69 m
Larghezza media	20 m	11 m	12 m	12 m	11 m
Pendenza totale	34 m	24 m	56,50 m	18 m	27,50 m
Numero di conche	-	11	12	1	6
Numero di bocche	116	18	25	85	-
Superficie irrigata nel 1848	380 km <sup>2</sup>	45 km <sup>2</sup>	380 km <sup>2</sup>	235 km <sup>2</sup>	-





## *Il naviglio di Paderno*

*Il tempo dell'abbandono  
cancella il tempo della storia.*

*Arch. Umberto Vascelli Vallara*





*Italia Nostra – marzo 2019*





*Italia Nostra – marzo 2019*





*Italia Nostra – marzo 2019*





*Italia Nostra – marzo 2019*





*Italia Nostra – marzo 2019*





*Italia Nostra – marzo 2019*



**2007**



**2019**



*Arch. Umberto Vascelli Vallara*



**2007**



**2019**



*Arch. Umberto Vascelli Vallara*



2007



*Arch. Umberto Vascelli Vallara*

2019



1999





**2007**



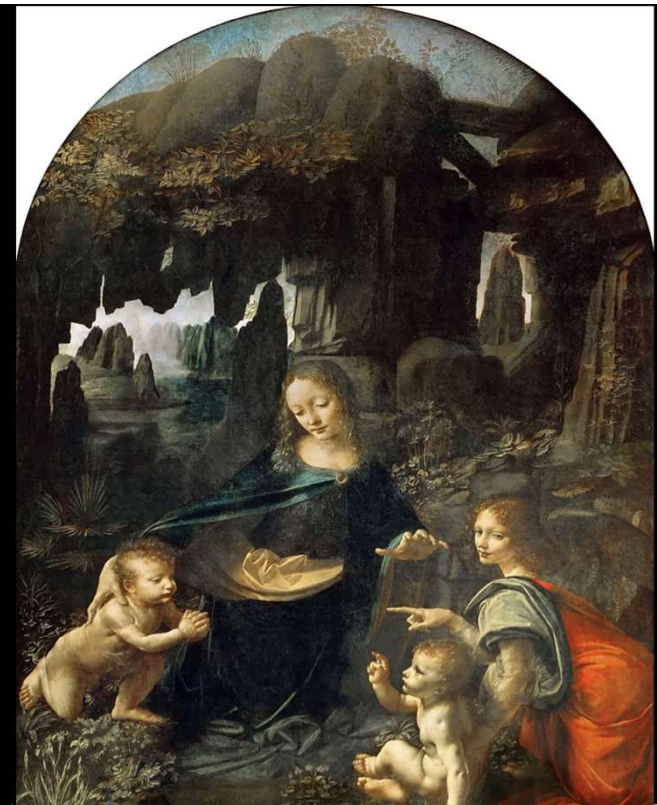
**2019**



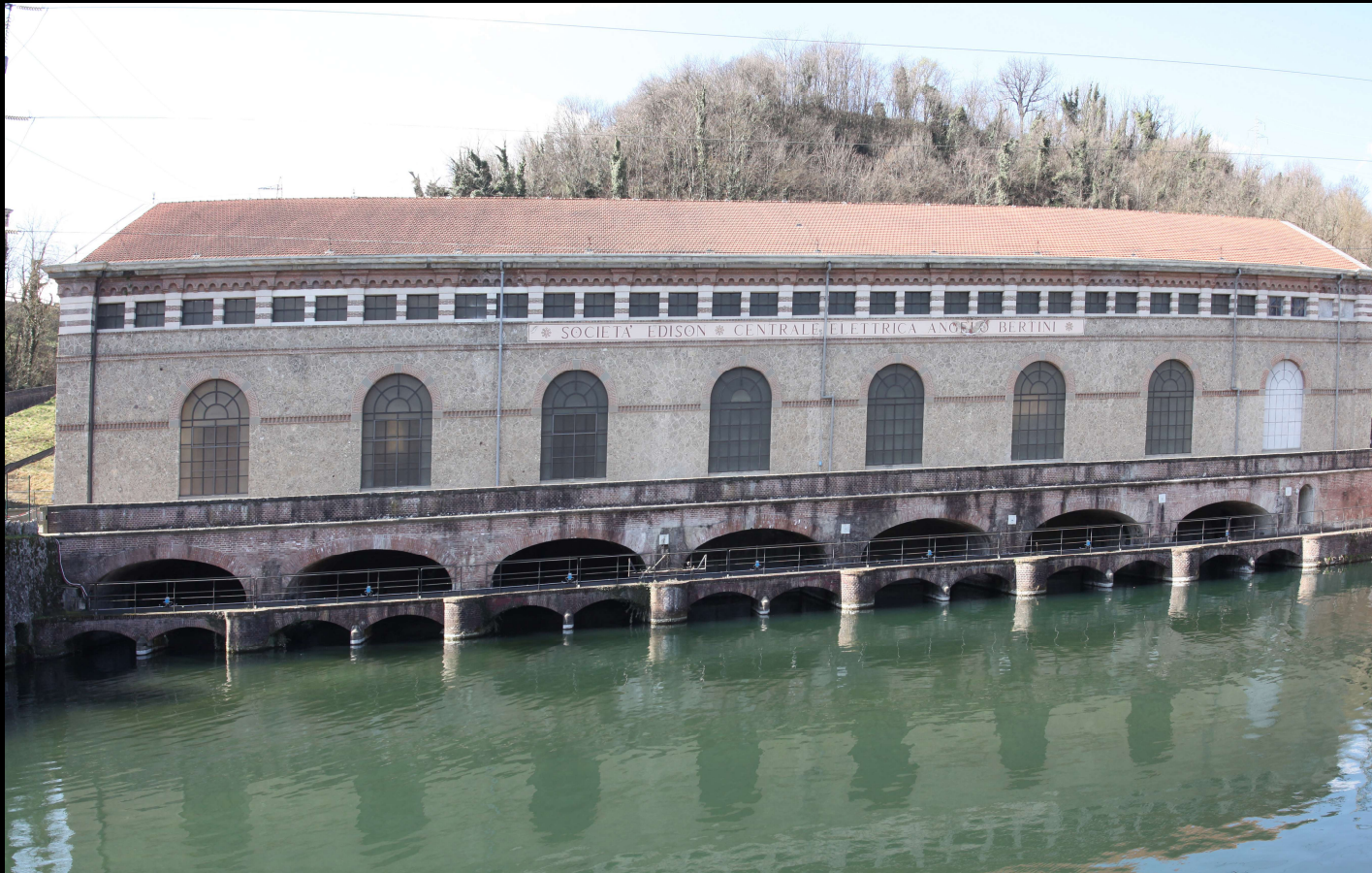




*Il paesaggio lungo il Naviglio di Paderno*







*Centrale Bertini*





*Fiume Adda*





*Fiume Adda*





*Fiume Adda*





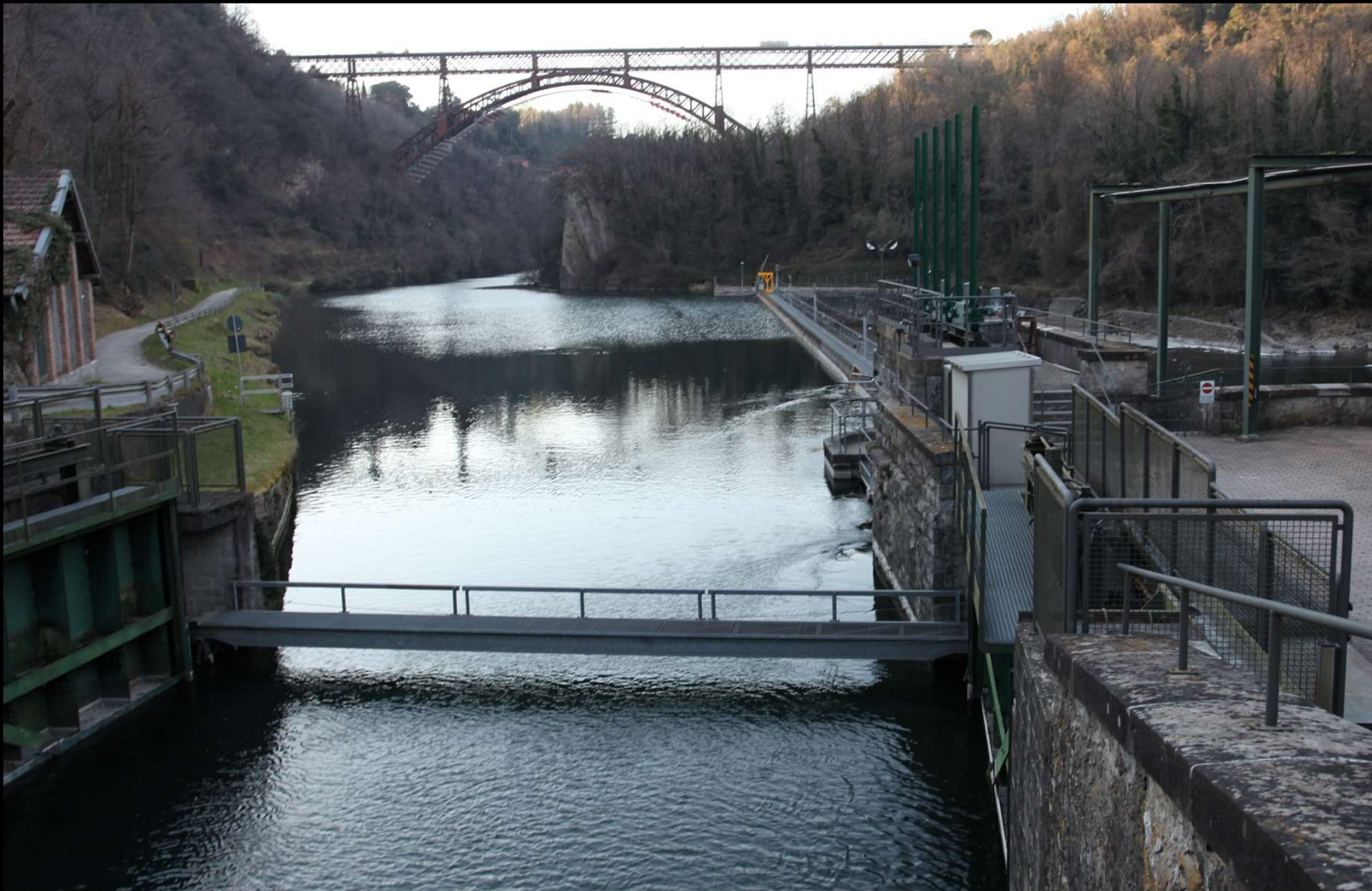
*Santuario della Rocchetta*





*Santuario della Rocchetta – reperti archeologici*

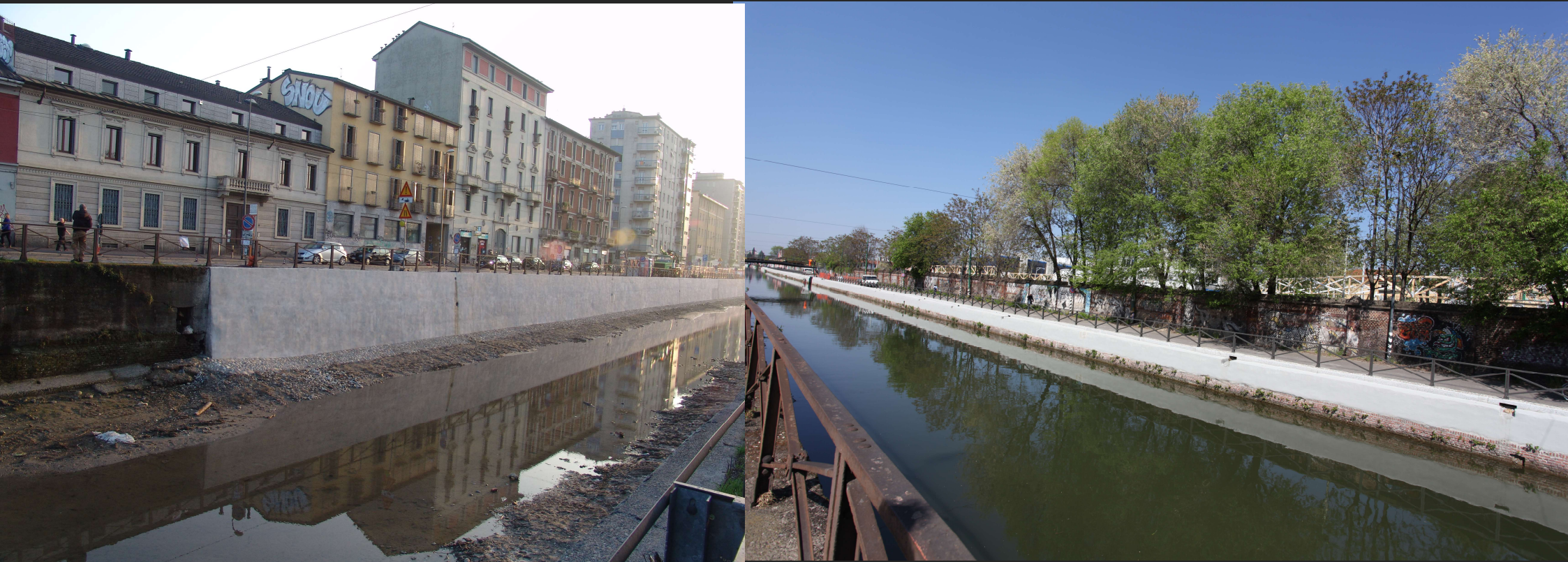




*Fiume Adda – Incile Naviglio Paderno*



*Il Naviglio Grande a Milano.  
2015*



*Come in un tempo breve si può cancellare il tempo lungo della storia.*

*Arch. Umberto Vascelli Vallara*



*Il Naviglio Grande a Milano*  
*La tessitura fine delle sponde.*

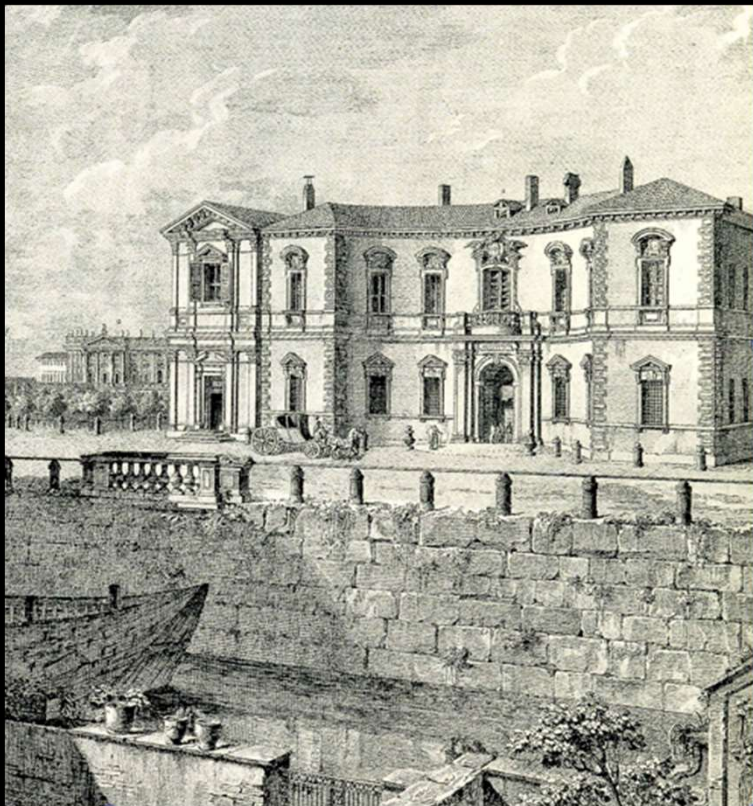


*Arch. Umberto Vascelli Vallara*



*Il Naviglio Interno a Milano.*

*Monumentalità a confronto: il Naviglio e il palazzo del Senato.*



*Stampa d'epoca*



*Foto d'epoca*

*1929, Annus horribilis!*

*Arch. Umberto Vascelli Vallara*